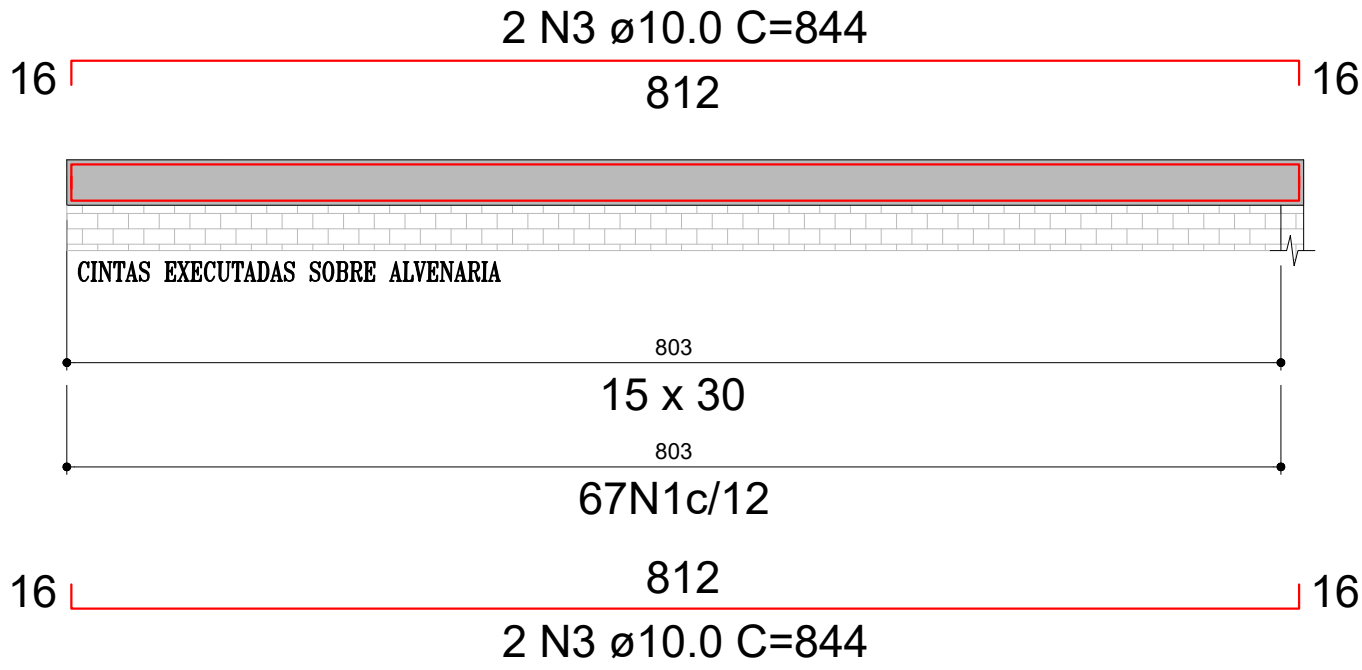


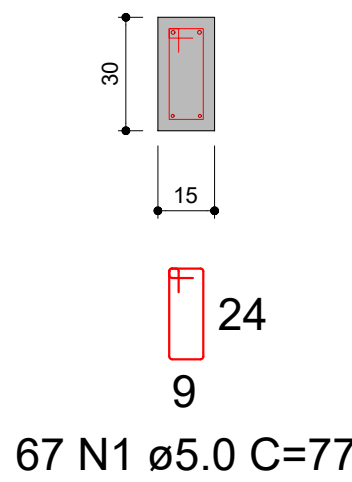
CT02 E CT05

ESC 1:50



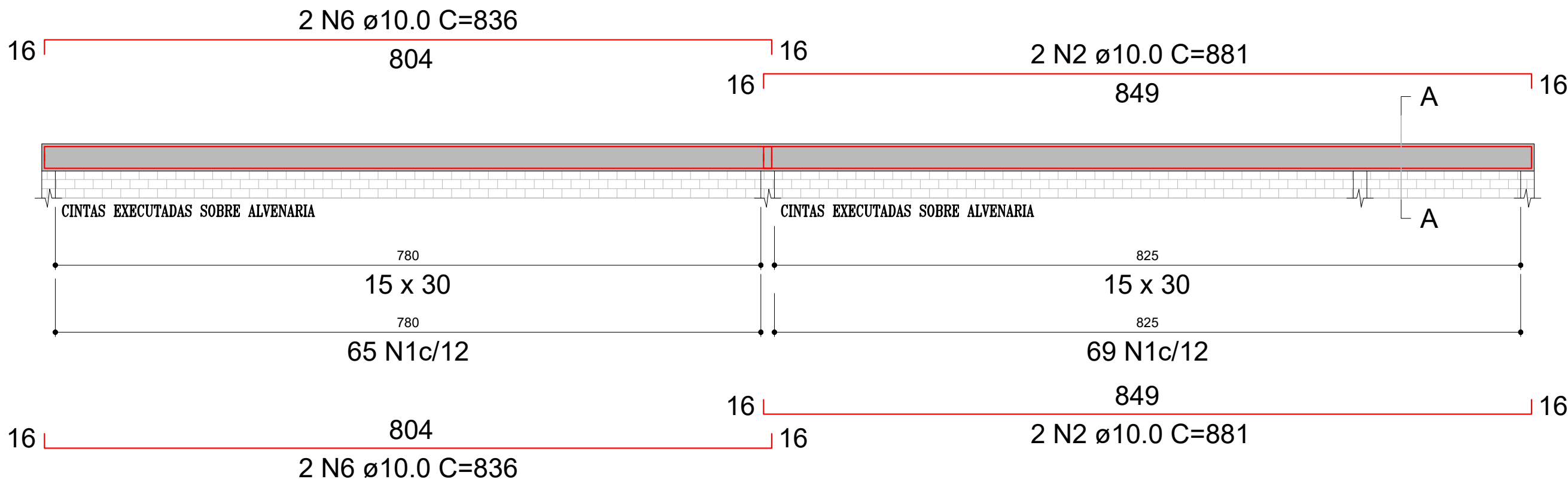
SEÇÃO A-A

ESC 1:20



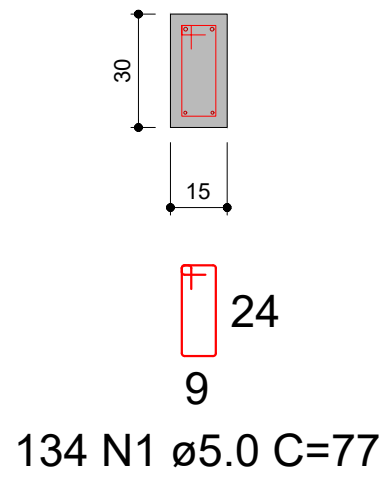
CT06

ESC 1:50



SEÇÃO A-A

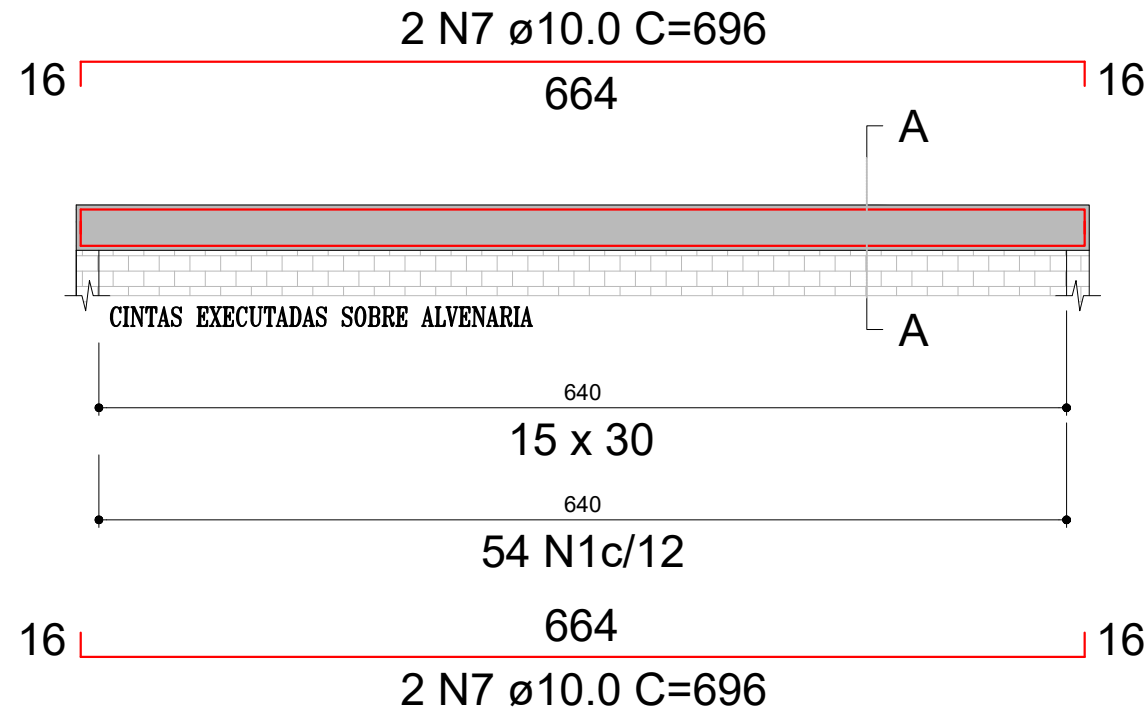
ESC 1:20



ATENÇÃO: OS ELEMENTOS NOMEADOS COMO "CT" SÃO CINTAS EM CONCRETO ARMADO QUE DEVEM SER EXECUTADOS SOBRE A ALVENARIA OU ESTRUTURA EXISTENTES. JÁ O ELEMENTO NOMEADO COMO "VS" É UMA VIGA EXECUTADA ADJACENTE À PAREDE EXISTENTE, APOIADA SOBRE OS PILARES DETALHADOS NESTE PROJETO. ATENÇÃO PARA OS PILARES EXECUTADOS COM EXCENTRICIDADE COM RELAÇÃO AO EIXO DA ESTACA.

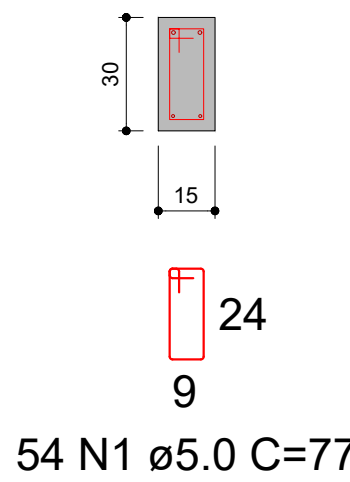
CT13 E CT14

ESC 1:50



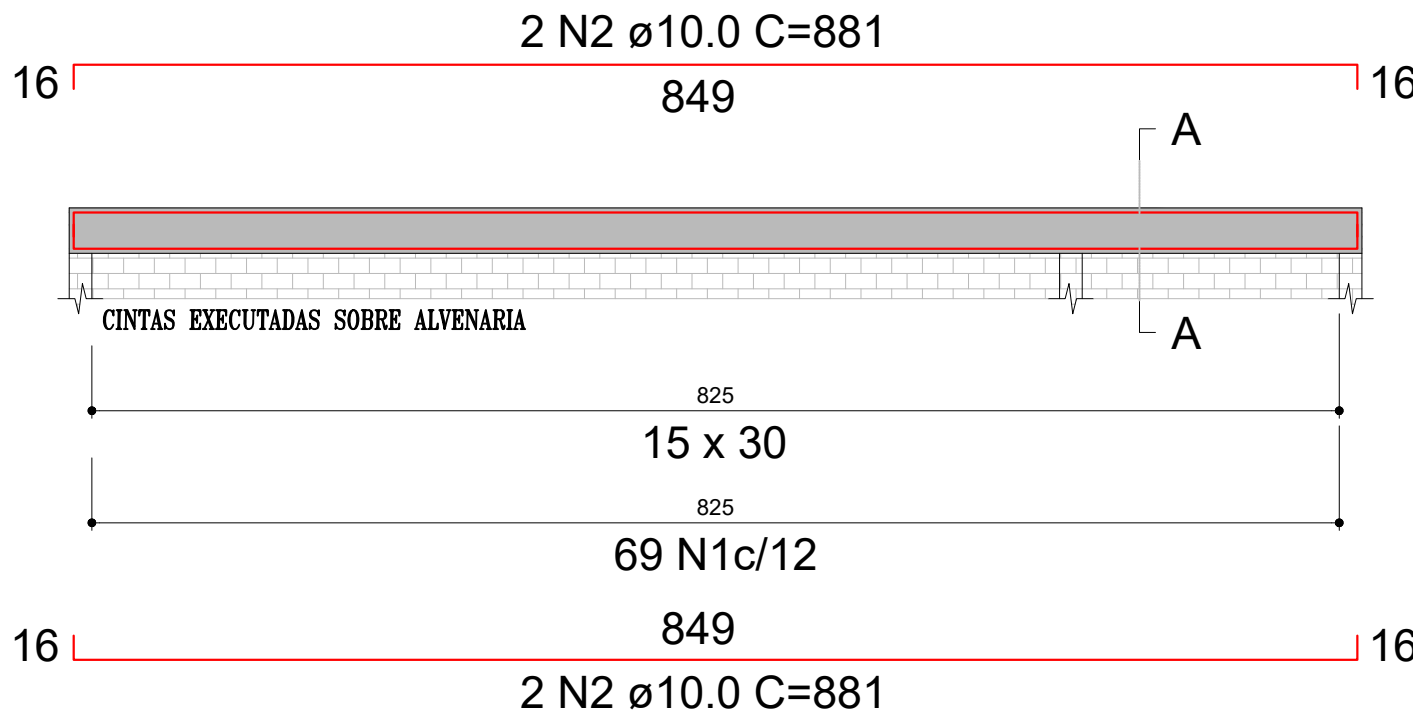
SEÇÃO A-A

ESC 1:20



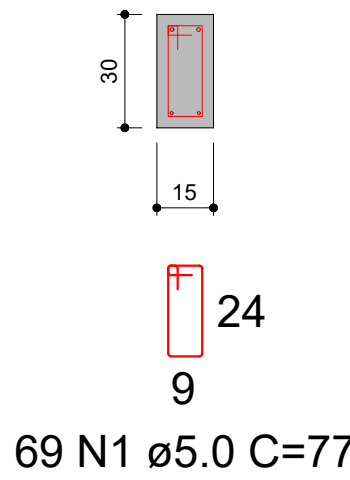
CT07 A CT12

ESC 1:50



SEÇÃO A-A

ESC 1:20



RELAÇÃO DO AÇO DAS CINTAS

CT01 CT08	CT02 CT09	CT03 CT10	CT04 CT11	CT05 CT12	CT06 CT13	CT07 CT14
AÇO	N	DIAM (mm)	QUANT	C.UNIT (cm)	C.TOTAL (cm)	
CA60	1	5.0	2311	77	177947	
CA50	2	10.0	108	881	95148	
	3	10.0	12	844	10128	
	4	10.0	4	184	736	
	5	10.0	8	426	3408	
	6	10.0	4	836	3344	
	7	10.0	8	696	5568	

RESUMO DO AÇO

AÇO	DIAM (mm)	C.TOTAL (m)	PESO + 0% (kg)
CA50	10.0	1183.3	730.1
CA60	5.0	1779.5	274.0

PESO TOTAL (kg)	
CA50	730.1
CA60	274.0

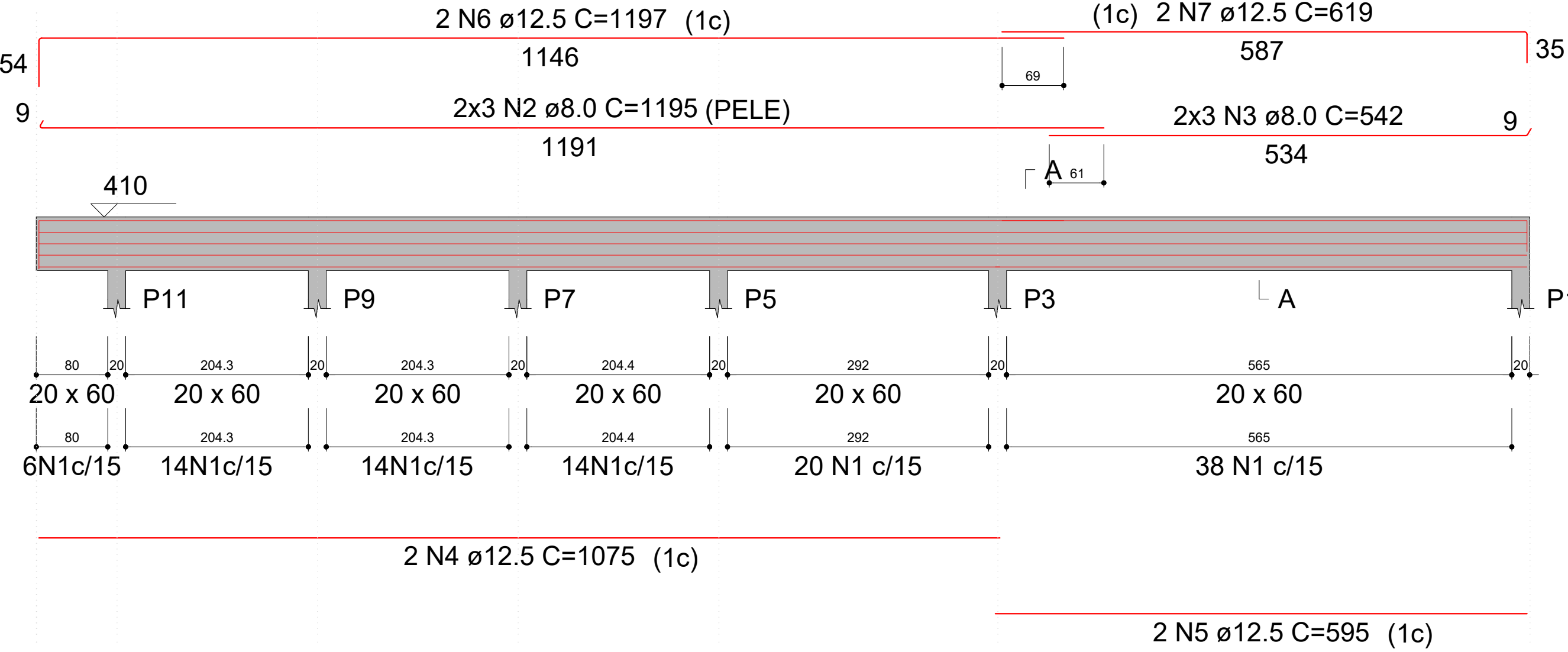
Volume de concreto (C-25) = 12.56 m³
Área de forma = 167.47 m²

DETALHAMENTO DAS CINTAS

ESC: 1/50

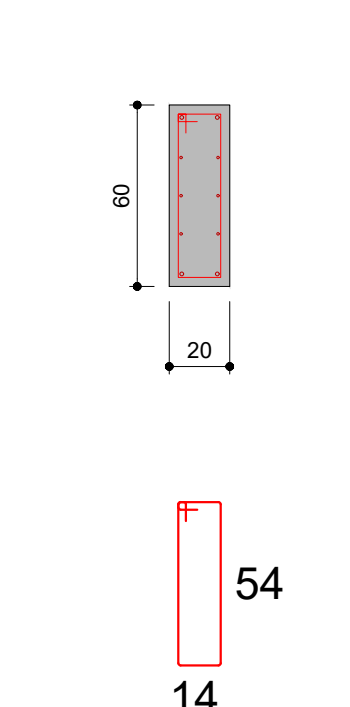
VS1

ESC 1:50



SEÇÃO A-A

ESC 1:25



RELAÇÃO DO AÇO

VS1

AÇO	N	DIAM (mm)	QUANT	C.UNIT (cm)	C.TOTAL (cm)
CA60	1	5.0	106	147	15582
CA50	2	8.0	6	1195	7170
	3	8.0	6	542	3252
	4	12.5	2	1075	2150
	5	12.5	2	595	1190
	6	12.5	2	1197	2394
	7	12.5	2	619	1238

RESUMO DO AÇO

AÇO	DIAM (mm)	C.TOTAL (m)	PESO + 0% (kg)
CA50	8.0	104.2	41.1
	12.5	69.7	67.2
CA60	5.0	155.8	24
PESO TOTAL (kg)			
CA50	108.3		
CA60	24		

Volume de concreto (C-25) = 2.00 m³
Área de forma = 23.38 m²

DETALHAMENTO DAS VIGAS SUPERIORES

ESC: 1/50

ATENÇÃO: OS ELEMENTOS NOMEADOS COMO "CT" SÃO CINTAS EM CONCRETO ARMADO QUE DEVEM SER EXECUTADOS SOBRE A ALVENARIA OU ESTRUTURA EXISTENTES. JÁ O ELEMENTO NOMEADO COMO "VS" É UMA VIGA EXECUTADA ADJACENTE À PAREDE EXISTENTE, APOIADA SOBRE OS PILARES DETALHADOS NESTE PROJETO. ATENÇÃO PARA OS PILARES EXECUTADOS COM EXCENTRICIDADE COM RELAÇÃO AO EIXO DA ESTACA.



ESTADO DE GOIÁS
SECRETARIA DE ESTADO DA EDUCAÇÃO
SUPERINTENDÊNCIA DE INFRAESTRUTURA
GERÊNCIA DE PROJETOS E INFRAESTRUTURA

GERÊNCIA DE PROJETOS E INFRAESTRUTURA
APROVADO
TÉCNICO RESPONSÁVEL PELA APROVAÇÃO

CE DR DAVID PERSICANO

ENDEREÇO
AV JOSÉ MARCELINO, 288, BAIRRO NOSSA SRA DE FÁTIMA, CATALÃO - GO. CEP 75701430

ÁREA DO TERRENO
VER PROJ. ARQ.
ÁREA EXISTENTE
VER PROJ. ARQ.
ÁREA DE REFORMA
VER PROJ. ARQ.
ÁREA A CONSTRUIR
VER PROJ. ARQ.
ÁREA TOTAL
A CONSTRUIR
VER PROJ. ARQ.
ÁREA TOTAL
VER PROJ. ARQ.

AUTOR: ENG. JOÃO GHABRIEL PEREIRA SILVA - CREA: 1021666785D

RT DA OBRA:

PROPRIETÁRIO: SECRETARIA DE ESTADO DA EDUCAÇÃO
PREPOSTO: SABRINA SILVA VIEIRA VALENTE
CNPJ: 01.409.705.0001-20
CPF: 041.530.091-64

ESTRUTURA METÁLICA

TIPO DE PROJETO

DETALHAMENTO DAS CINTAS (PARTE 02)
DETALHAMENTO DA VIGA DE COBERTURA

ASSUNTO:

DATA: FEVEREIRO/2025
ESCALA: INDICADA
REVISÃO: 00
Nº RRT/ART: -

REV.	DATA	DESCRIÇÃO	VISTO

4/4

FOLHA: